

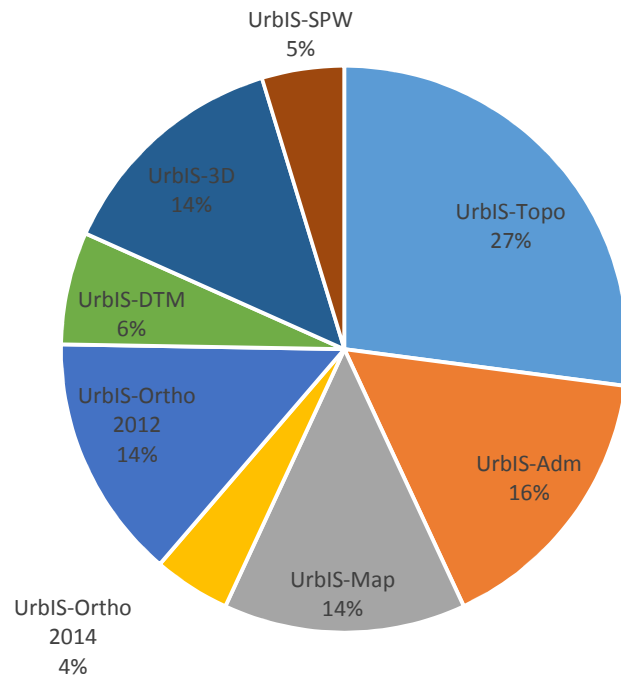
L'actualité UrbIS

-
- Statistiques
 - Projet 'Vols 2014-2016'
 - Révision du modèle UrbIS
 - Distribution 2016Q1 et 2016 Q2
 - Historisation des données UrbIS



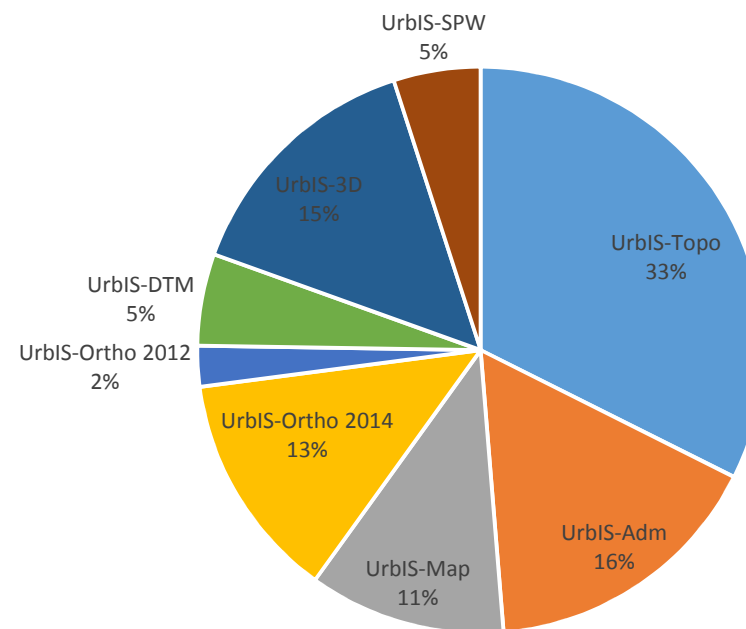
Quelques chiffres-clé

Produits UrbIS téléchargés en 2014



En 2014 : 11.678 téléchargements

Produits UrbIS téléchargés en 2015

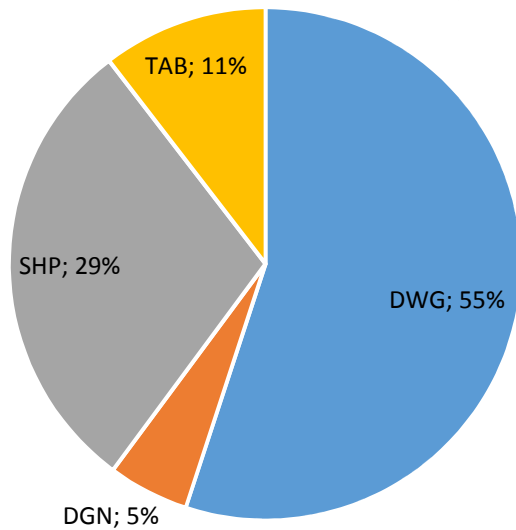


En 2015 : 16.525 téléchargements (+42%)

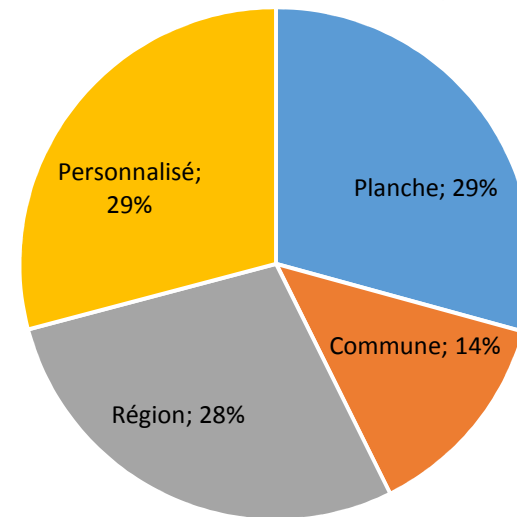
Janvier - Avril 2016 : 7.356 téléchargements
(prévision de 22.000 téléchargements pour 2016)

Quelques chiffres-clé

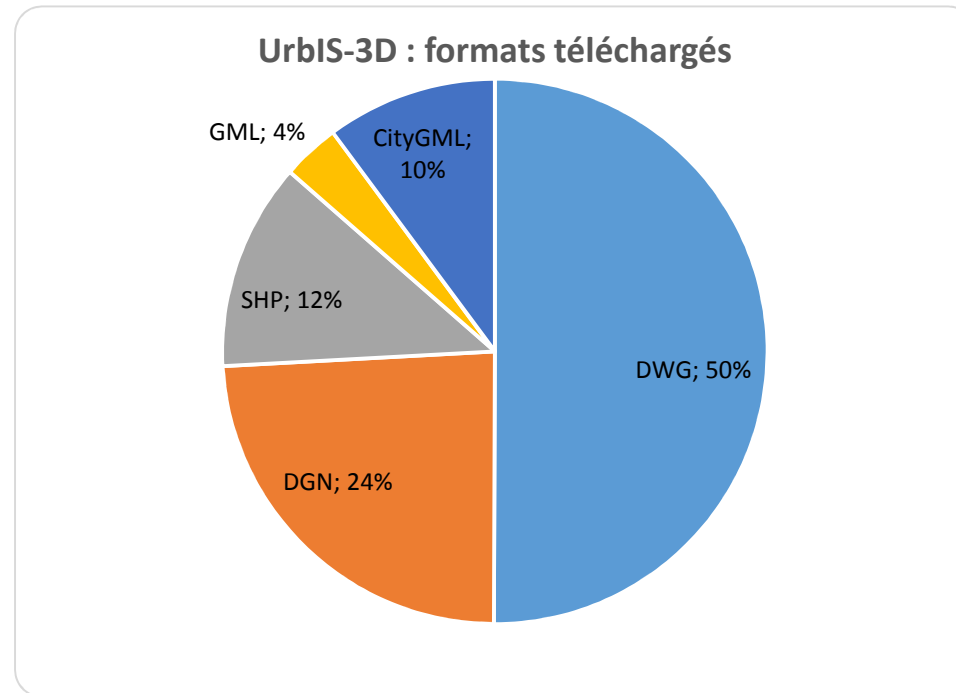
UrbIS 2D : formats téléchargés



UrbIS 2D : zones téléchargées



Quelques chiffres-clé



Projet 'Vols 2014-2016'

Projet « Vols 2014 – 2016 »

Contexte

En mars 2014, le CIRB a attribué un marché pluriannuel (2014, 2015, 2016) au consortium Aerodata-Avineon.

Projet : « Mise à jour de la carte UrbIS »



Les livrables suivants sont attendus chaque année :

- Réalisation d'une couverture photographique aérienne verticale stéréoscopique numérique couleur
- Réalisation d'orthophotoplans
- Correction et mise à jour des bâtiments et ouvrages d'art 2D et 3D

Projet « Vols 2014 – 2016 »

Mise à jour vectorielle

- Bâtiments d'UrbIS-Topo (BB01L, BB02L, BB05L,...)
- Bâtiments d'UrbIS-Adm 2D
- Bâtiments d'UrbIS-Adm 3D
- Ouvrages d'art 3D
- Détection de changements (chantiers en cours)

Projet « Vols 2014 – 2016 »

Vol 2015 – Bilan

Fourniture

15/05/2015 : images stéréo

Juillet-Août 2015 : orthophotoplans

Octobre 2015 : données 2D et 3D de la zone A

Novembre 2015 : données 2D et 3D de la zone B

Décembre 2015 : données 2D et 3D de la zone C

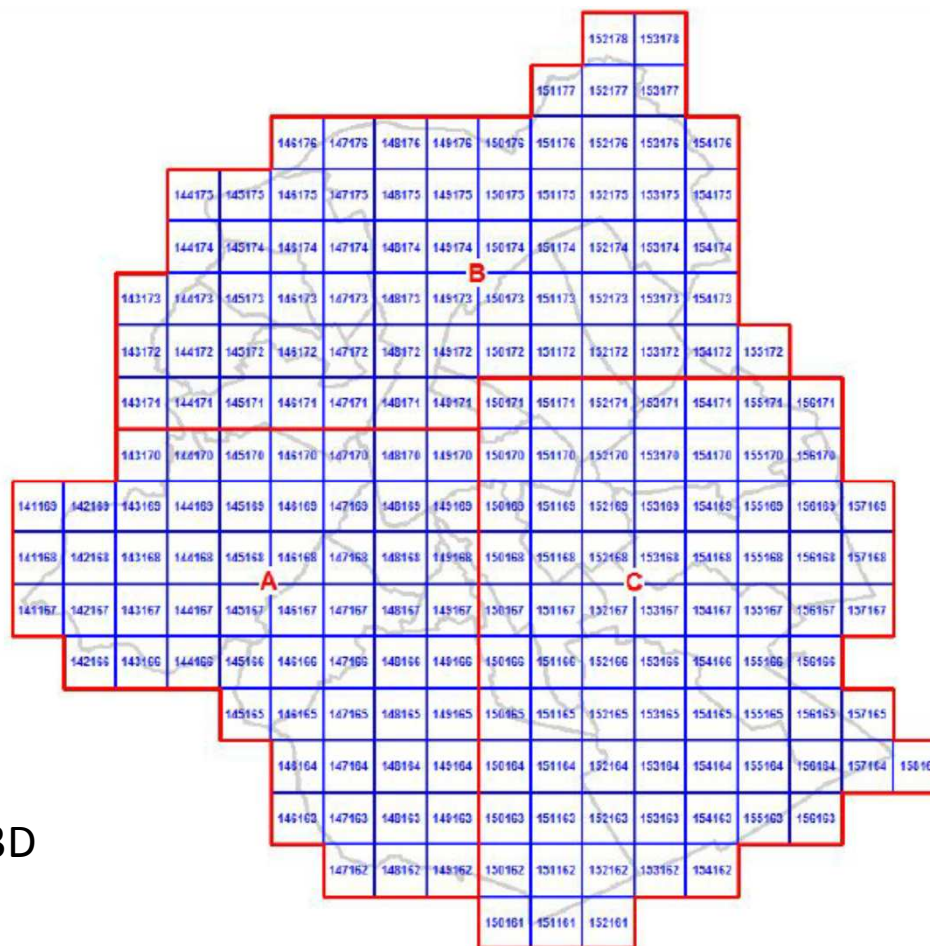
Mai 2016 : version corrigée des données 3D

Distribution

Décembre 2015 : orthophotoplans

2016 Q1 : nouvelle version des bâtiments 2D et 3D

2016 Q2 : nouvelle version des bâtiments 3D



Projet « Vols 2014 – 2016 »

Vol 2016 – En cours

Prises de vue

Météo capricieuse ...

+

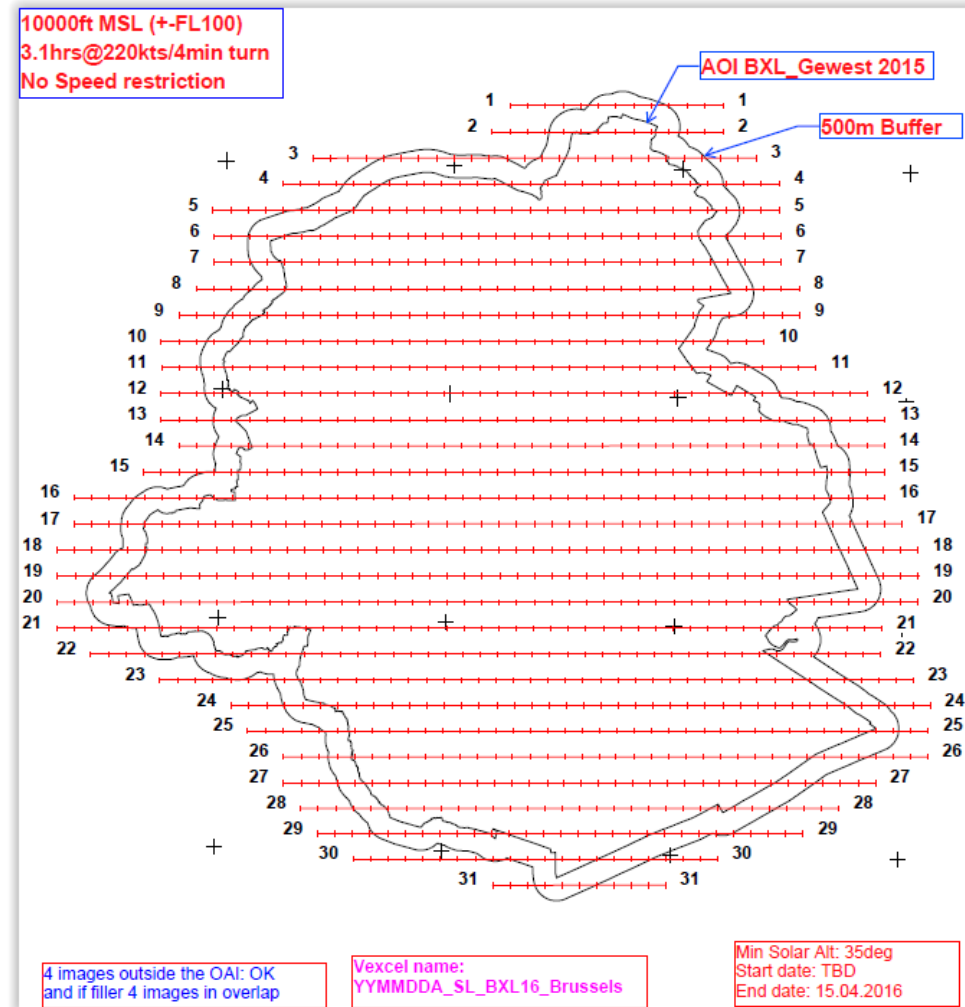
Grèves de Belgocontrol ...

= retard

Couverture complète de la région :

- 18/04

- 2/5





Projet « Vols 2014 – 2016 »

Vol 2016 – Statut

Fourniture

10/06 : images stéréo

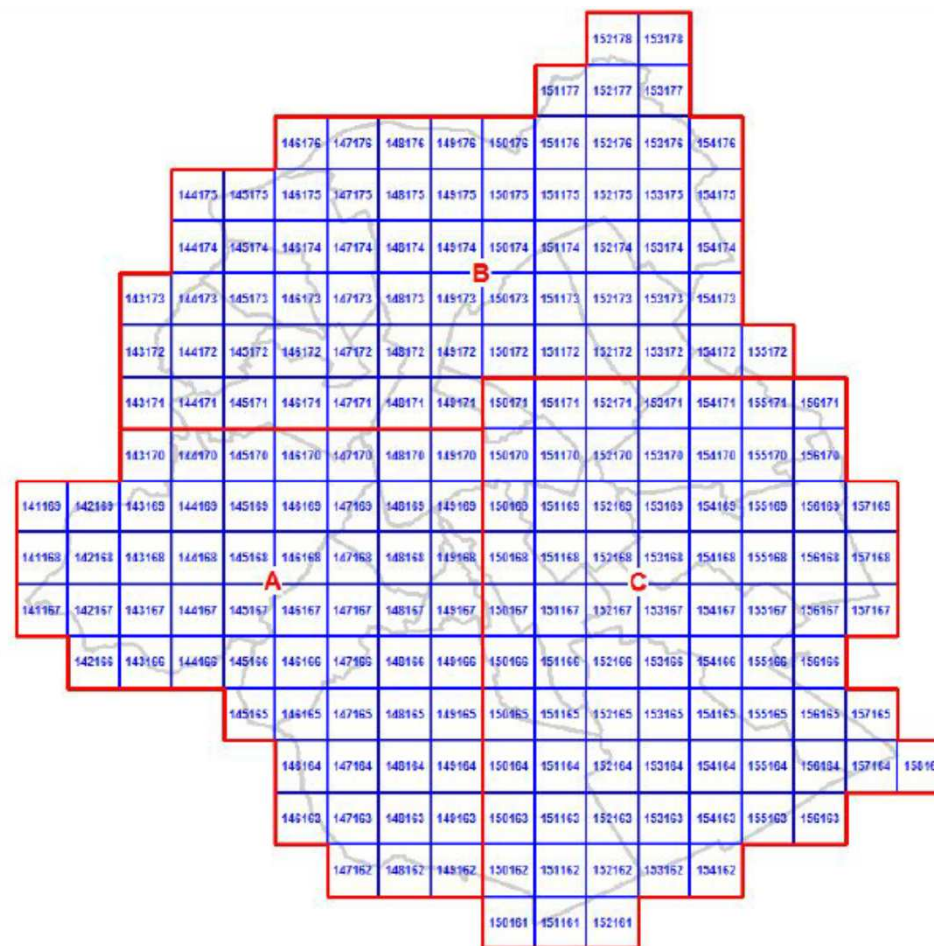
22/07 : orthophotoplans

-> courrier du Ministère de la Défense
(certaines zones seront floutées)

Octobre : données 2D et 3D de la zone A

Novembre : données 2D et 3D de la zone B

Décembre : données 2D et 3D de la zone C



Révision du modèle

Révision du modèle

Révision du modèle UrbIS (fusion UrbIS-Adm et UrbIS-Map) :

- Distribution 2015 Q1 : ancien modèle UrbIS-Adm et UrbIS-Map
- Distribution 2015 Q2 : nouveau modèle UrbIS-Adm et disparition *officielle* d'UrbIS-Map
- Distribution 2015 Q3 : adaptations et corrections du nouveau modèle UrbIS-Adm, initialisation de l'historique
- Distribution 2015 Q4 : annulée
- Distribution 2016 Q1 : automatisation des processus + préparation historique (1/2)
- Distribution 2016 Q2 : automatisation des processus + préparation historique (2/2)

Distributions 2016 Q1 et 2016 Q2

Distribution 2016 Q1 & Q2

- Maintien des deux instances de la plateforme de téléchargement (2015Q1 et 2016Q1) jusqu'à l'harmonisation des webservice avec les données distribuées
- Publication d'une release note détaillée
- Certaines données d'UrbIS-Adm 'nouveau modèle' sont partiellement complétées (travail en cours...)
- Réorganisation de l'environnement de production (d'où un certain retard pour des intégrations ou des demandes de mise à jour...)

Distribution 2016 Q2 & Q2

Quelles sont les mises à jour depuis janvier ?

- Mise à jour de la couche des bâtiments 2D et 3D
- Amélioration de la couche 'Street Surface'
- Amélioration de la couche 'Street Axe'
- Mise à jour de la couche 'Voies ferrées'
- Mise à jour de la couche 'Toponymie'

work in progress



Distribution 2016 Q1 & Q2

Distribution 2016 Q1 – Mise à jour ‘massive’ des données 3D

	Bâtiments 2D (UrbIS-Topo)	Bâtiments 2D (UrbIS-Adm 2D)	Bâtiments 3D (UrbIS-Adm 3D)
# Insertions	11162	3741	3741
# Suppressions	4843	2685	2685
# Modifications	15279	57071	57071

Distribution 2016 Q2 - Amélioration de la qualité des données 3D

Nombre de corrections apportées en Zone-B : 39 873

Nombre de corrections apportées en Zone-C : 23 193

Historisation des données

Historisation des données

Bref rappel :

- 2012 : demandes liées à l'historisation des données UrbIS
- 2013 : organisation de 4 workshops, analyse des besoins, analyse technique, publication d'une étude
- Juillet – Octobre 2015 : spécifications, développement du mécanisme, initialisation de l'historique
- Décembre 2015 : Publication de l'historique initialisé
- 2016 : nouvelle version d'UrbIS-Download pour permettre le téléchargement de l'historique

Historisation des données



Solution UrbIS :

- Télécharger les objets qui ont été ajoutés/modifiés/supprimés entre deux dates et connaître le type de modification (géométrique et/ou alphanumérique)
- Respecter le cycle de vie des objets (identifiant unique et invariable), c'est-à-dire pouvoir suivre un objet tout au long de sa vie.
- Implémenter l'historique sur tous les objets UrbIS
- Télécharger une version des données UrbIS à une date définie

Historisation des données



UrbIS Download

Temporalité → Date → Dimension → Produit → Zone → Sélection → Format → Confirmation

Temporalité:

- Je veux télécharger la dernière version des données UrbIS
- Je veux télécharger les mises à jour qui ont été effectuées sur les données UrbIS entre deux dates
- Je veux télécharger une ancienne version des données UrbIS

Suivant

[Documentation UrbIS](#)

[Signaler un problème](#)

Historisation des données

The screenshot displays a GIS interface with a map of a city block. On the left, there are panels for file navigation, layers, and a 'Chemin le plus court' (Shortest Path) tool. The main map area shows a grid of buildings and streets. In the foreground, a data table window is open, titled 'Table attributaire - Urb_Adms_BUILDING :: Total des entités: 677, filtrés: 677, sélectionnés: 0'. The table has the following columns: ID, VERSIONID, CATEGORY, STATUS, CAPAKEY, AREA, INSPIRE_ID, BEGIN_LIFE, and END_LIFE. The first 10 rows of data are shown below.

ID	VERSIONID	CATEGORY	STATUS	CAPAKEY	AREA	INSPIRE_ID	BEGIN_LIFE	END_LIFE
0	8507650	1	NULL	NULL	86.32	BE.BRUSSELS.BR...	2015-10-05	NULL
1	8507182	1	NULL	NULL	100.97	BE.BRUSSELS.BR...	2015-10-05	NULL
2	8507840	1	NULL	NULL	70.63	BE.BRUSSELS.BR...	2015-10-05	NULL
3	8507320	1	NULL	NULL	166.42	BE.BRUSSELS.BR...	2015-10-05	NULL
4	8507684	1	NULL	NULL	11.52	BE.BRUSSELS.BR...	2015-10-05	NULL
5	6157680	1	NULL	NULL	11.30	BE.BRUSSELS.BR...	2015-10-05	NULL
6	6157682	1	NULL	NULL	4.87	BE.BRUSSELS.BR...	2015-10-05	NULL
7	8509010	1	NULL	NULL	81.19	BE.BRUSSELS.BR...	2015-10-05	NULL
8	8508698	1	NULL	NULL	53.59	BE.BRUSSELS.BR...	2015-10-05	NULL
9	8508096	1	NULL	NULL	72.90	BE.BRUSSELS.BR...	2015-10-05	NULL
10	8506422	1	NULL	NULL	112.02	BE.BRUSSELS.BR...	2015-10-05	NULL